

**CARACTERÍSTICAS PRINCIPAIS**

**OBJETIVO DO FUNDO**

O Fundo tem como objetivo proporcionar ganhos de capital através de uma gestão ativa de investimentos em ações, juros, câmbio e mercado internacional. Busca retornos superiores ao CDI no longo prazo.

**PÚBLICO ALVO**

Investidores em geral, pessoa física e jurídica, assim como fundos de investimento que busquem desempenho superiores ao CDI no longo prazo.

**POLÍTICA DE INVESTIMENTO:**

Investimento em mercados de risco, podendo se utilizar de instrumentos tais como ações, câmbio, juros e mercado internacional podendo ter exposição acima do patrimônio líquido no mercado de derivativos.

**CLASSIFICAÇÃO ANBIMA**

Multimercado Livre

**ADMINISTRADOR**

BNY Mellon Serviços Financeiros DTVM S.A.

**GESTOR**

Occam Brasil Gestão de Recursos Ltda.

**CUSTODIANTE**

BNY Mellon Banco S.A.

**AUDITOR**

KPMG Auditores Independentes

**MOVIMENTAÇÕES**

Aplicação: Aquisição D+0  
Movimentação Inicial Mínima: R\$ 5.000,00  
Movimentação Mínima: Livre  
Saldo Mínimo: Livre

**RESGATES**

Cotização D+14 e pagamento no primeiro dia útil subsequente.

**DADOS PARA APLICAÇÃO**

BNY Mellon Banco S.A. - 17  
Agência: 0001 / Conta: 1979-8  
Favorecido: Occam Brasil Equity Hedge FIC FIM  
CNPJ: 11.403.956/0001-50

**TAXA DE ADMINISTRAÇÃO**

Taxa mínima: 2,00% ao ano, paga mensalmente.  
Taxa máxima: 2,50% ao ano, paga mensalmente  
(compreende a taxa de administração mínima e o percentual máximo que a política do fundo admite despesar em razão das taxas de administração dos fundos de investimento investidos).

**TAXA DE PERFORMANCE**

20% sobre o ganho que exceder o CDI

**TAXA DE SAÍDA ANTECIPADA**

Não haverá cobrança de taxa de saída para solicitações de resgate com antecedência mínima de 14 dias corridos. Caso contrário, a taxa será de 5% sobre o valor do resgate, revertido ao Fundo.

**TRIBUTAÇÃO**

IR: Esse imposto incidirá no último dia útil dos meses de maio e novembro de cada ano ("come cotas"), ou no resgate se ocorrido em data anterior, observando-se, adicionalmente, o seguinte: enquanto o FUNDO mantiver uma carteira de longo prazo, como tal entendendo-se uma carteira de títulos com prazo médio superior a 365 dias, o imposto de renda será cobrado às alíquotas de: 22,5% prazo de até 180 dias; 20,0% prazo de 181 até 360 dias; 17,5% em aplicações com prazo de 361 até 720 dias; 15,0% em aplicações com prazo acima de 720 dias.

IOF: As aplicações com prazos inferiores a 30 dias são sujeitas à cobrança do Imposto sobre Operações Financeiras (IOF).

**Occam Brasil Gestão de Recursos Ltda.**

Rua Dias Ferreira, nº 190 - Sala 401 - Leblon  
Rio de Janeiro RJ CEP 22431-050 Tel.: (55 21) 3923-2830  
www.occambrasil.com.br Email: contato@occambrasil.com.br

**BNY Mellon Serviços Financeiros DTVM S.A.**

(CNPJ: 02.201.501/0001-61)  
Av. Presidente Wilson nº 231, 11º andar  
Rio de Janeiro RJ CEP 20030-905  
www.bnymellon.com.br/sf Tel.: (21) 3219-2998  
Fax: (21) 3974-4501 SAC: sac@bnymellon.com.br  
ou (21) 3219-2600, (11) 3050-8010, 0800-725 3219 Ouvidoria:  
ouvidoria@bnymellon.com.br ou 0800 725 3219

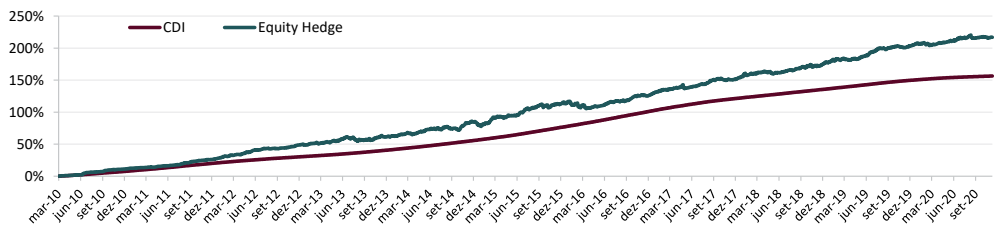
**RENTABILIDADES (%) EM R\$**

	Jan	Fev	Mar	Abr	Mai	Jun	Jul	Ago	Set	Out	Nov	Dez	Ano	Acum.*	
<b>2020</b>	Fundo	0.75%	-0.16%	0.07%	0.70%	0.68%	0.58%	1.21%	1.20%	-0.95%	0.14%	-0.01%	<b>4.27%</b>	216.96%	
	% CDI	200%	-	21%	246%	283%	268%	623%	749%	-	87%	-	<b>164%</b>	139%	
<b>2019</b>	Fundo	1.78%	0.04%	0.20%	0.45%	0.87%	1.17%	2.15%	1.25%	0.49%	0.70%	-0.75%	1.05%	<b>9.79%</b>	203.99%
	% CDI	328%	9%	42%	87%	160%	250%	379%	248%	106%	145%	-	279%	<b>164%</b>	136%
<b>2018</b>	Fundo	2.95%	0.12%	0.85%	0.30%	-1.06%	0.74%	1.12%	1.09%	1.25%	1.14%	-0.70%	1.64%	<b>9.79%</b>	176.88%
	% CDI	505%	25%	159%	59%	-	142%	206%	192%	267%	210%	-	332%	<b>152%</b>	130%
<b>2017</b>	Fundo	2.21%	1.30%	0.56%	0.91%	-0.32%	1.08%	1.37%	1.09%	1.68%	0.19%	-0.14%	0.64%	<b>11.05%</b>	152.20%
	% CDI	203%	150%	54%	115%	-	133%	171%	135%	262%	30%	-	119%	<b>111%</b>	125%
<b>2016</b>	Fundo	0.72%	-1.15%	-3.37%	0.24%	0.80%	2.10%	1.16%	0.56%	0.43%	3.24%	0.59%	0.15%	<b>5.47%</b>	127.09%
	% CDI	68%	-	-	23%	73%	181%	105%	46%	38%	309%	57%	14%	<b>39%</b>	125%
<b>2015</b>	Fundo	-1.44%	1.67%	4.71%	-0.44%	1.09%	1.02%	4.49%	0.30%	2.68%	-2.24%	2.33%	1.63%	<b>16.70%</b>	115.32%
	% CDI	-	204%	455%	-	111%	96%	382%	27%	242%	-	221%	140%	<b>126%</b>	150%
<b>2014</b>	Fundo	0.21%	1.38%	1.15%	0.34%	2.15%	1.95%	-0.86%	2.55%	-1.35%	1.30%	3.33%	0.69%	<b>13.51%</b>	84.50%
	% CDI	25%	176%	151%	42%	251%	239%	-	296%	-	138%	397%	73%	<b>125%</b>	150%
<b>2013</b>	Fundo	0.61%	1.11%	0.40%	0.15%	2.41%	2.14%	0.48%	-1.68%	-0.18%	1.01%	2.53%	-0.32%	<b>8.93%</b>	62.54%
	% CDI	104%	231%	75%	25%	413%	362%	68%	-	-	126%	357%	-	<b>111%</b>	153%
<b>2012</b>	Fundo	1.84%	1.70%	1.82%	1.18%	2.46%	1.92%	1.65%	0.00%	0.00%	1.21%	1.08%	1.83%	<b>18.00%</b>	49.22%
	% CDI	208%	229%	225%	168%	336%	300%	243%	0%	0%	199%	198%	342%	<b>214%</b>	162%
<b>2011</b>	Fundo	0.95%	0.65%	0.59%	0.32%	1.53%	0.63%	1.04%	2.17%	1.79%	1.36%	1.14%	0.43%	<b>13.33%</b>	26.46%
	% CDI	111%	78%	64%	39%	155%	66%	107%	203%	190%	155%	133%	48%	<b>115%</b>	130%
<b>2010</b>	Fundo	---	---	0.52%	0.57%	0.75%	0.48%	3.70%	0.54%	1.92%	1.04%	0.72%	0.82%	<b>11.59%</b>	11.59%
	% CDI	---	---	226%	86%	101%	61%	431%	61%	227%	129%	90%	88%	<b>148%</b>	148%

\* Data de início do fundo: 22/03/2010

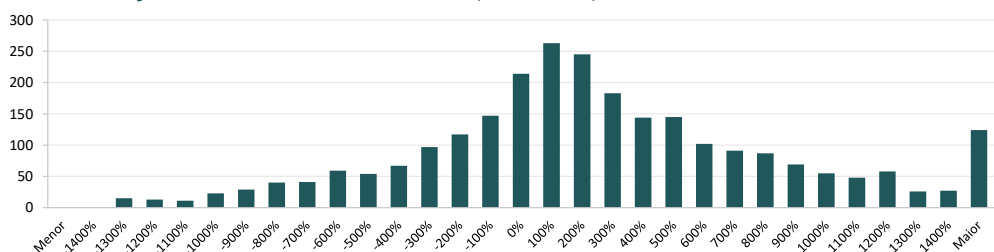
Fonte: Occam Brasil

**RENTABILIDADE ACUMULADA x CDI**



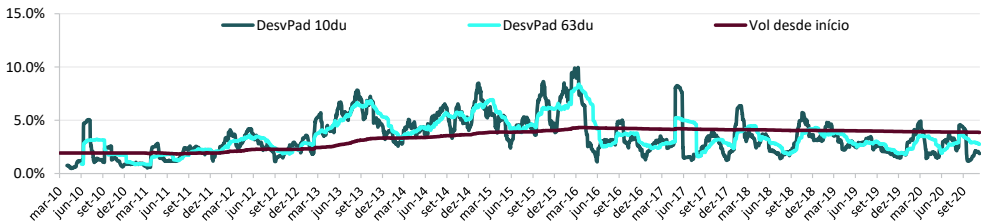
Fonte: Occam Brasil

**DISTRIBUIÇÃO DIÁRIA DOS RETORNOS (% DO CDI)**



Fonte: Occam Brasil

**VOLATILIDADE (%)**



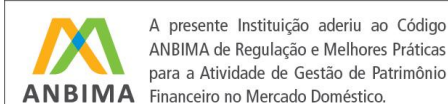
Fonte: Occam Brasil

**RETORNO E ESTATÍSTICAS**

	Últimos 12 meses		Desde o início*	
	Fundo	Fundo	Fundo	Fundo
PL Atual	R\$ 2.217,073,211.26		R\$ 2.217,073,211.26	
PL Médio	R\$ 1.784,969,906.47		R\$ 416,952,459.18	
Índice de Sharpe	0.84		0.53	
Nº de Meses Positivos	9		111	
Nº de Meses Negativos	3		18	
Maior Rentabilidade Mensal	1.21%		4.71%	
Menor Rentabilidade Mensal	-0.95%		-3.37%	

\* Data de início do fundo: 22/03/2010

Fonte: Occam Brasil



ADVERTÊNCIA: Este material de divulgação não constitui uma oferta e/ou solicitação de aquisição de quotas de fundos de investimento. Este material é confidencial e pretende atingir somente aos destinatários. Este material não pode ser reproduzido ou distribuído no todo ou em parte para nenhuma outra pessoa. O Occam Brasil pode efetuar alterações no conteúdo deste documento a qualquer momento. As informações contidas neste material são de caráter exclusivamente informativo. As informações contidas neste documento não necessariamente foram auditadas. Fundos de investimento não contam com garantia do administrador do fundo, do gestor da carteira, de qualquer mecanismo de seguro ou, ainda, do fundo garantidor de créditos - FGC. A rentabilidade obtida no passado não representa garantia de rentabilidade futura. A rentabilidade apresentada não é líquida de impostos e de taxa de saída. Para avaliação da performance do fundo é recomendável uma análise de, no mínimo, 12 meses. É recomendada a leitura cuidadosa do prospecto e regulamento do fundo de investimento pelo investidor ao aplicar seus recursos. Os fundos multimercados com renda variável podem estar expostos a significativa concentração em ativos de poucas emissores, com os riscos daí decorrentes. Não há garantia de que este fundo terá o tratamento tributário para fundos de longo prazo. Este fundo de cotas aplica em fundo de investimento que utiliza estratégias com derivativos como parte integrante de sua política de investimento. Tais estratégias, da forma como são adotadas, podem resultar em perdas patrimoniais para seus cotistas, podendo inclusive acarretar perdas superiores ao capital aplicado e a consequente obrigação do cotista de aportar recursos adicionais. Demais informações sobre o fundo podem ser obtidas através da Lámina, Prospecto e no Regulamento do fundo, disponíveis no site do administrador, CVM e pelo site www.occambrasil.com.br. Este fundo pode ter suas quotas comercializadas por vários distribuidores, o que pode gerar diferenças no que diz respeito às informações acerca de horários e valores mínimos para aplicação ou resgate e telefones para atendimento ao cliente.